

## Crearea liniilor într-o pagina web

### Inserarea unui linii

- ✓ Tag: `<hr>`
- ✓ Acest tag nu folosește element de închidere [`</hr>`]
- ✓ Tag-ul `<hr>` foloseste următoarele atribute:

### Stabilirea atributelor

- SIZE = lățimea liniei, în pixeli (standard este 2)

```
<HR WIDTH="400">
```

rezultat:



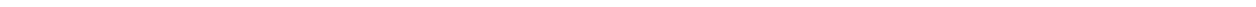
```
<HR WIDTH="50%">
```

rezultat:



```
<HR>
```

rezultat:



- WIDTH = lungimea liniei, in pixeli sau procente din lungimea afișării paginii (standard 100%)

```
<HR WIDTH="50%" SIZE="1">
```



```
<HR WIDTH="50%">
```



```
<HR WIDTH="50%" SIZE="6">
```



- NOSHADE = afișează linia fără a avea un aspect 3D

```
<HR WIDTH="50%" SIZE="2" NOSHADE>
```



```
<HR WIDTH="50%" SIZE="6" NOSHADE>
```



- ALIGN = aliniază linia (Left, Center, Right), adica Stanga, Centru sau Dreapta paginii (Standard centru)

```
<HR ALIGN="left" WIDTH="50%" SIZE="1">
```

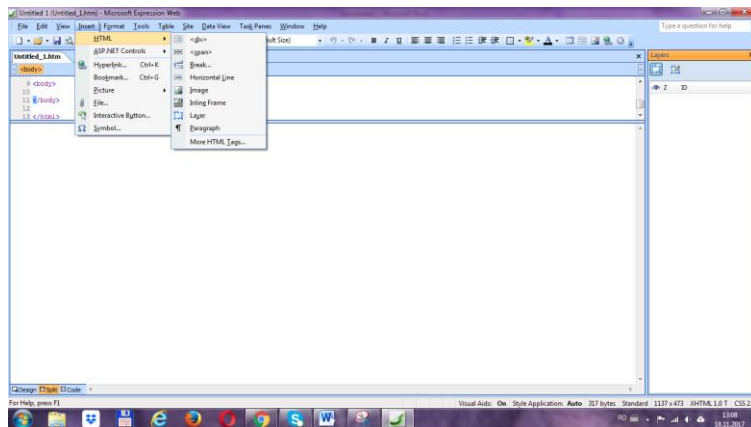
- COLOR = seteaza culoarea liniei

```
<HR WIDTH="50%" SIZE="2" COLOR="red">
```

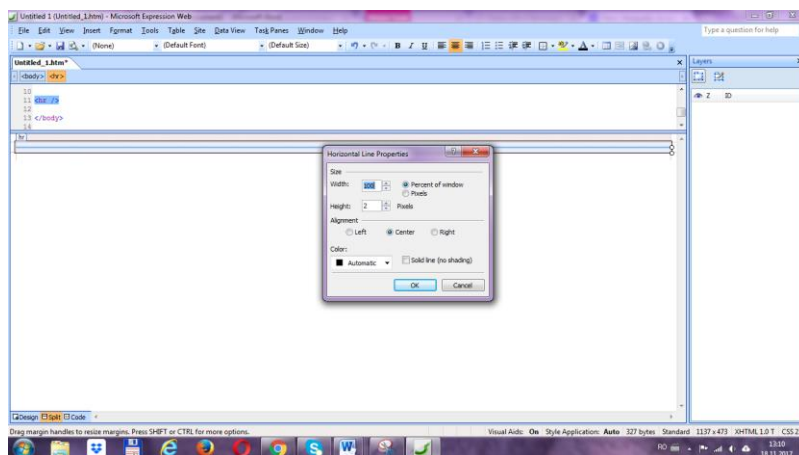
```
<HR WIDTH="50%" SIZE="6" COLOR="green">
```

## Expression Web, Share Point, Front Page

### Inserarea unui linii



### Stabilirea atributelor





Realizați exemplul anterior în unul din aceste programe.