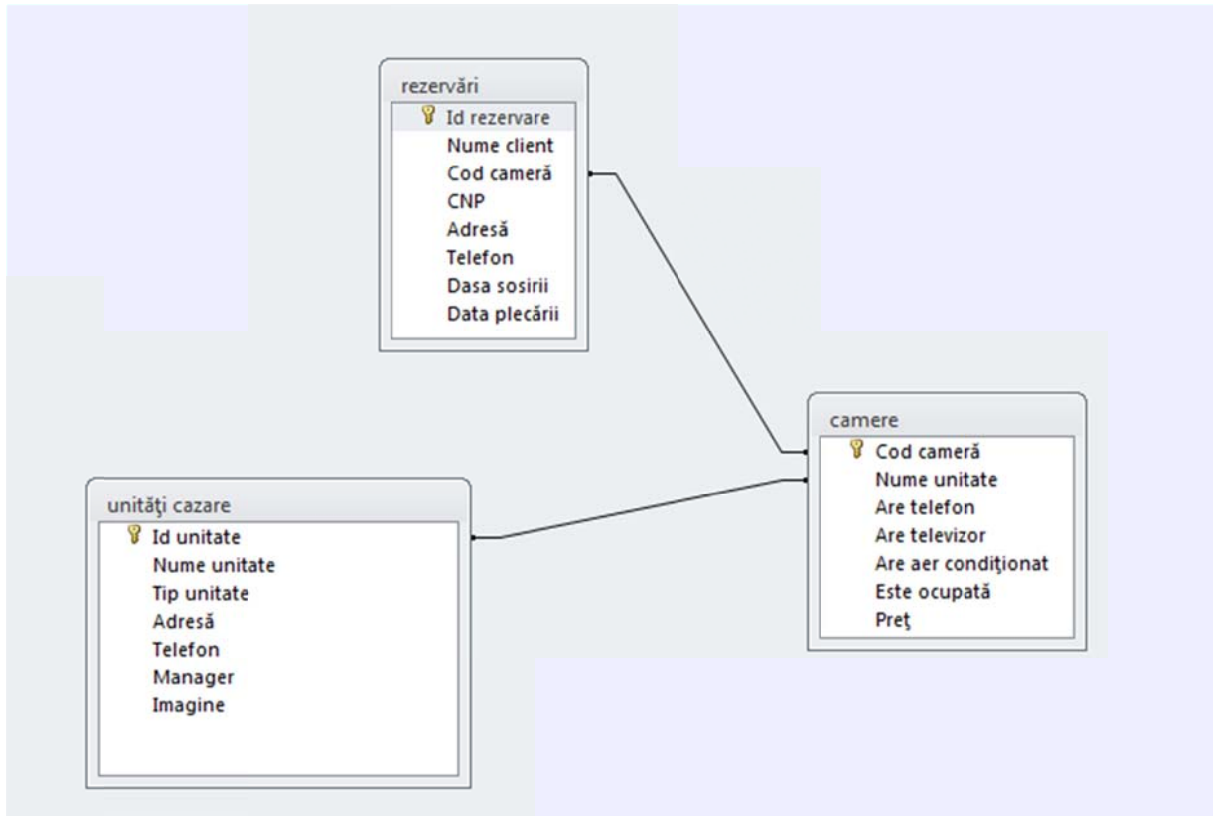


Fișă de lucru

1. Proiectați o bază de date cu numele Turism care să conțină următoarele tabele.



2. Introduceți câte 5 înregistrări în fiecare tabel.
3. Proiectați un formular cu numele Clienți care să vă permită introducerea datelor în următoarele câmpuri: Nume client, CNP, Telefon.
4. Proiectați un formular cu numele Unitati cazare pentru introducerea datelor pentru unitățile de cazare. Formatați formularul.
5. Proiectați o interogare cu numele Ocupare camere care să afișeze Unitățile de cazare, codul camerelor care au fost rezervate în data de 1.012.2012.
6. Proiectați o interogare cu numele Facilități care să afișeze camerele care au telefon și aer condiționat.
7. Proiectați o interogare cu numele Număr camere care să afișeze numărul de camere din fiecare unitate de cazare.
8. Proiectați un raport cu numele Ofertă turistică care să reflecte mai bine oferta turistică a zonei.