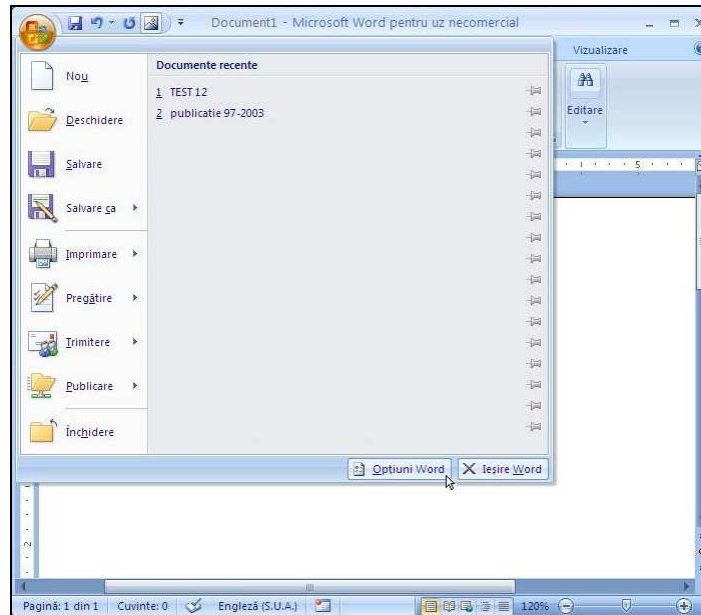


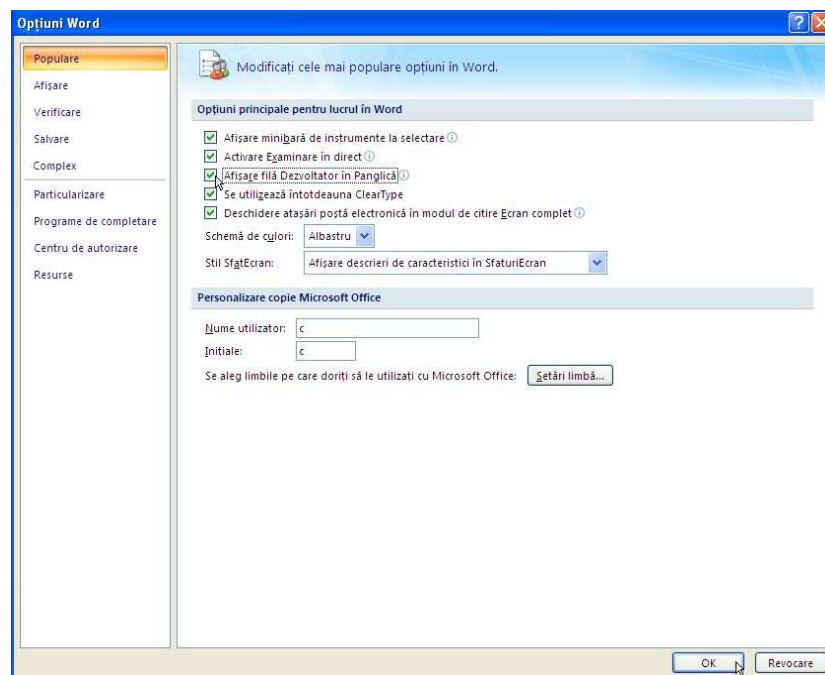
Crearea testelor cu machete in Microsoft Word 2007

Pasul I: Configurarea programului MsWord pentru crearea de machete:

1. Deschideți MsWord 2007 și faceți clic pe **butonul Microsoft Office** , apoi pe **Opțiuni Word**:



2. Faceți clic pe **Populare** din partea stângă, iar din partea dreaptă bifați opțiunea **Afișare filă Dezvoltator în Panglică**, apoi clic **OK**.



Pasul 2: Creați formularul dorit, iar pentru crearea machetelor procedați astfel:

Varianta 1: ITEMI CU ALEGERE MULTIPLĂ

Bifați răspunsul corect:


Apa este un solvent:

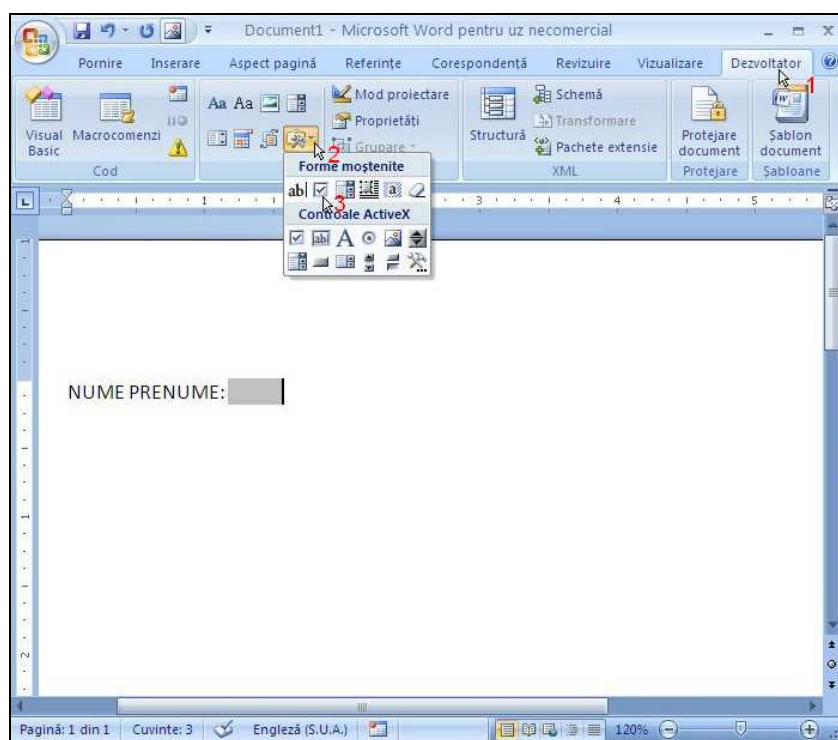
Solid

Lichid

Gazos

Scrieți enunțul și variantele de răspuns, plasați cursorul în dreptul primului răspuns al întrebării (în acest caz “solid”), iar apoi:

1. Clic pe meniul **Dezvoltator**
2. Clic pe **Instrumente moștenite**
3. De la **forme moștenite** alegeți **caseta de selecție** 



Observatie: Atenție pentru machete folosiți doar butoanele de la **Forme moștenite** și NU cele de la **Control ActiveX**.



Va apare caseta în care se vor bifa răspunsurile corecte:

Apa este un solvent:

Solid

Lichid

Gazos

Obs: Repetați pașii descriși mai sus pentru toate variantele de răspuns.

Varianta 2: ITEMI CU ALEGERE DIN LISTĂ

Selectați răspunsul corect:

Apa este un solvent lichid: clic aici



Daca la pasul 3, de mai sus, selectați o **Caseta combo**, aceasta va apare lângă cursor și executînd **dublu clic** pe ea aveți posibilitatea de a adăuga elemente în listă, adică variante de răspuns:

Opțiuni pentru câmp formular vertical

Element listă verticală:

Elemente din lista verticală: clic aici, adevarat, Fals

Adăugare >> Eliminare Mutare

Executare macrocomandă pentru

Intrare: Ieșire:

Setări pentru câmp

Marcaj în document: Dropdown1

Listă verticală activată

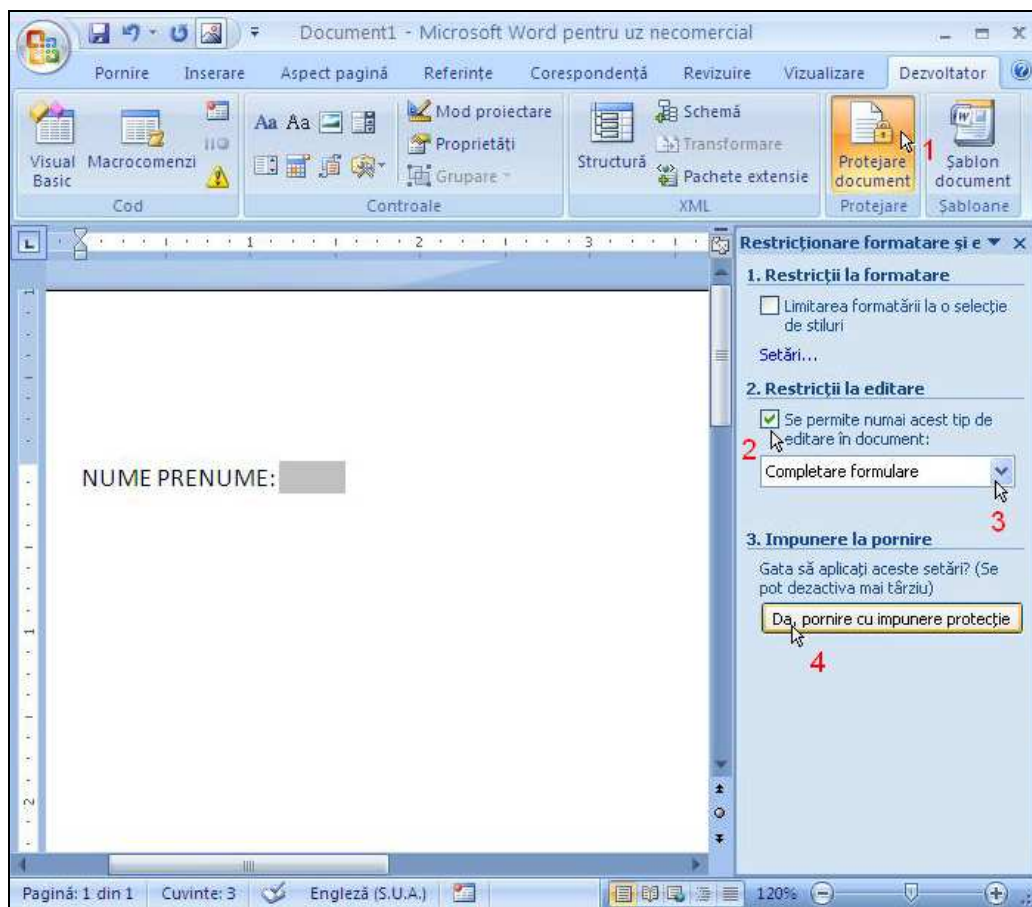
Calculare la ieșire

Adăugare text ajutor... OK Revocare

În caseta “**Element listă verticală**” scrieți primul element din listă și anume: **clic aici**, apoi faceți clic pe “**Adăugare>>**”, se continuă adăugarea tuturor răspunsurilor dorite în “**Elemente listă verticală**”, după care clic pe OK.

Pasul 3: Protejarea formularului/documentului creat cu ajutorul machetelor:

1. Clic pe butonul **Protejare document**
2. Bifați “**Se permite numai acest tip de editare în document:**”
3. Selectați din lista **Completare formulare**
4. Clic pe butonul **Da, pornire impunere protecție**; în fereastra următoare vi se va solicita o eventuală parolă, dacă uitați această parola documentul nu mai poate fi modificat. *Recomandare: nu completați câmpul cu parola.*



Pentru a continua să aduceți modificări documentului, deprotejați documentul cu butonul **Oprire protecție**: