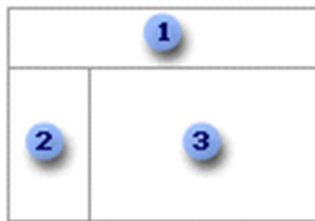


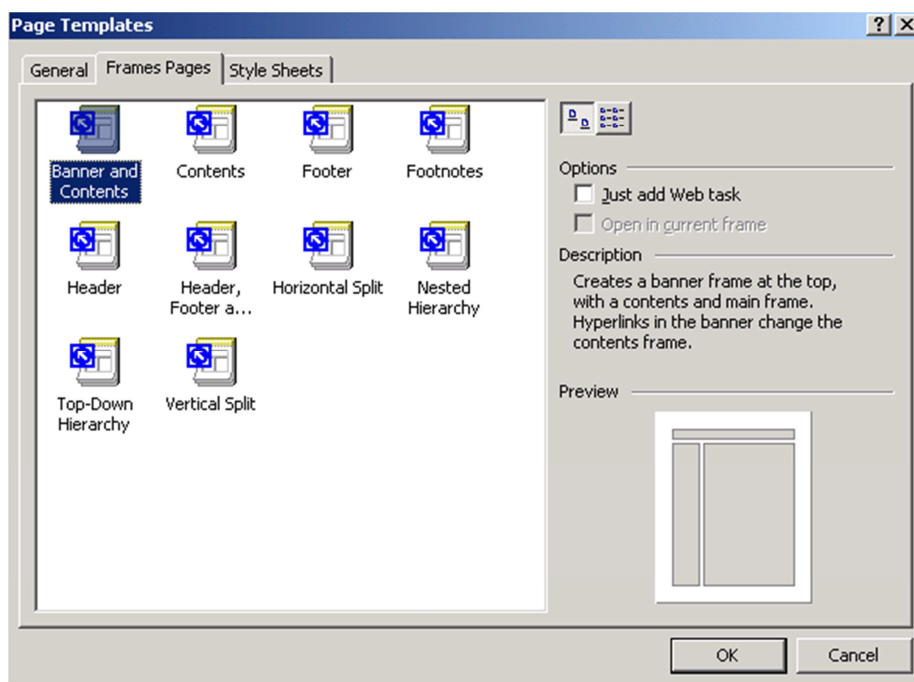
Cadre

O pagină cadru (*frame page*) este o pagină HTML specială care împarte fereastra browser-ului în arii diferite numite cadre (*frames*), fiecare din aceste cadre putând să afișeze conținutul unei pagini diferite. De exemplu, o pagină cadru creată utilizând modelul predefinit numit *Banner and Contents* conține trei pagini încadrate: *Banner*, Conținut (Contents) și Principal (Main), după cum se poate observa și în imaginea următoare.



1=Banner, 2=Conținut, 3=Main

În FrontPage, paginile cu cadre se pot crea utilizând modele gata definite.



Modele predefinite pentru pagini cu cadre

În fiecare din aceste modele navigarea între cadre este deja realizată. După crearea paginii cu cadre, utilizatorul trebuie doar să mai specifice pagina inițială care va apărea în fiecare cadru. Această pagină poate fi una deja existentă (orice URL din interiorul site-ului sau din afara acestuia), sau se poate crea o pagină nouă. Conținutul paginii poate fi editat direct în cadru.

